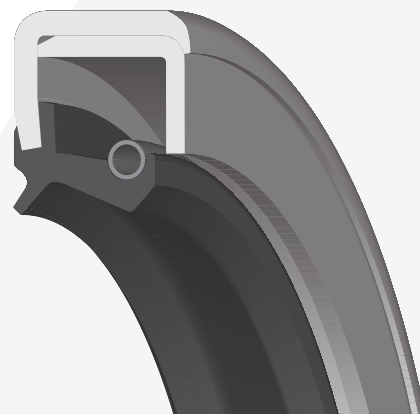
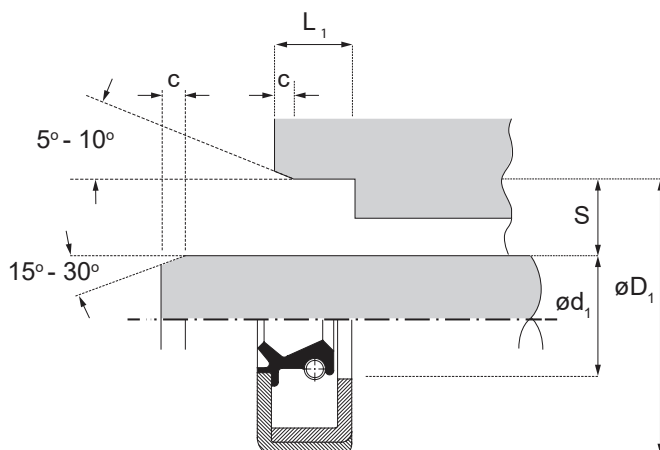


**HENNLICH**

# SEMERING TIP CS



## PREPORUČENI TEHNIČKI USLOVI

MATERIJAL	PRITISAK	TEMPERATURA		PERIFERNA BRZINA
NBR	max. 0,5 bara	-30 °C	100 °C	max. 12 m/s
FPM		-20 °C	200 °C	max. 37 m/s
HNBR		-30 °C	150 °C	max. 32 m/s
VMQ		-50 °C	200 °C	max. 37 m/s
ACM		-20 °C	150 °C	max. 23 m/s

### ZAHTEVI ZA OSOVINU

Tolerancija	ISO h11
Tvrdoća	min. 45 HRC
Konus	15° - 30°

### ZAHTEVI ZA UGRADNE DIMENZIJE

Tolerancija	ISO H8
Tvrdoća	5° - 10°

### POVRŠINSKA HRPAVOST

	R <sub>a</sub> [µm]	R <sub>z</sub> [µm]	R <sub>max</sub> [µm]
Osovina	0.2 - 0.8	1 - 5	≤ 6.3
Razvoj	0.8 - 3.2	6.3 - 16	≤ 16

## ZAPTIVKA VRATILA TIP CS

Ispunjava zahtev standarda DIN 3761. Tip CS je zaptivka jednosmernog dejstva dizajnirana za rotaciono kretanje vratila. Zaptivna ivica je prethodno zategnuta zateznom oprugom. Ovaj tip sadrži brisač te je pogodan za aplikacije sklone uvlačenju prašine i prljavštine iz spoljnog okruženja.

Takođe, poseduje spoljni omotač, metalno kućište koje služi za čvrsto i precizno ležanje u ugradnom prostoru. Opremljen je dodatnim limenim ojačanjem, što povećava njegovu otpornost na deformacije pri montaži. Istovremeno, povećava njegovu jačinu pri većim dimenzijama za koje je uglavnom namenjen.

Zahteva manju toleranciju instalacionog prostora. Da bi se obezbedio visok nivo statičke nepropustljivosti, preporučuje se da se spoljna školjka osigura specijalnim sprejem ili lepkom za zaptivanje.

Dimenzije za prečnik osovine od 6 mm.

## PREMA ZAHTEVU KUPCA

Moguće su nestandardne dimenzije ili modifikacije profila.

Za modifikovane zaptivače može biti određena minimalna količina porudžbine.