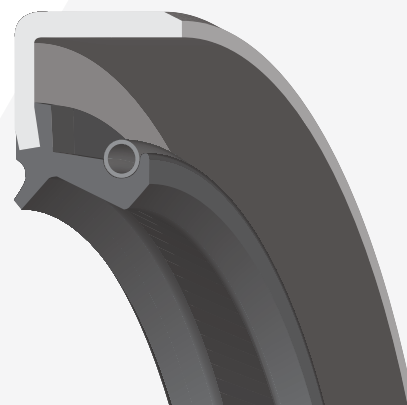
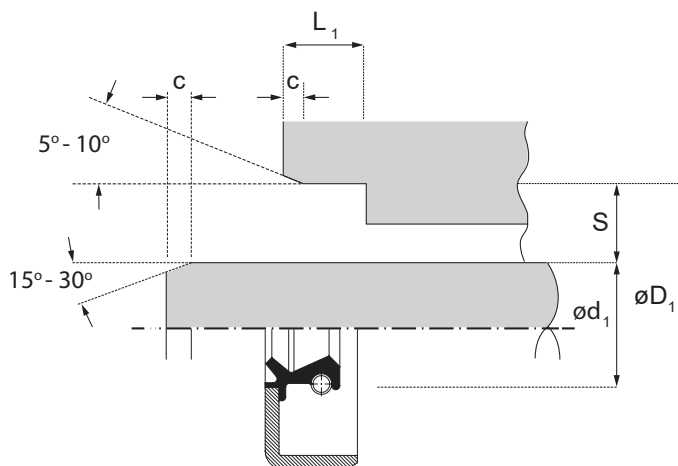




HENNLICH

# SEMERING TIP BS



## PREPORUČENI TEHNIČKI USLOVI

MATERIJAL	PRITISAK	TEMPERATURA		PERIFERNA BRZINA
NBR	max. 0,5 bara	-30 °C	100 °C	max. 12 m/s
FPM		-20 °C	200 °C	max. 37 m/s
HNBR		-30 °C	150 °C	max. 32 m/s
VMQ		-50 °C	200 °C	max. 37 m/s
ACM		-20 °C	150 °C	max. 23 m/s

### ZAHTEVI ZA OSOVINU

Tolerancija	ISO h11
Tvrdoća	min. 45 HRC
Konus	15° - 30°

### ZAHTEVI ZA UGRADNE DIMENZIJE

Tolerancija	ISO H8
Tvrdoća	5° - 10°

### POVRŠINSKA HRPAVOST

	R <sub>a</sub> [µm]	R <sub>z</sub> [µm]	R <sub>max</sub> [µm]
Osovina	0.2 - 0.8	1 - 5	≤ 6.3
Razvoj	0.8 - 3.2	6.3 - 16	≤ 16

## ZAPTIVKA VRATILA TIP BS

Ispunjava zahtev standarda DIN 3761. Tip BS je zaptivka jednosmernog dejstva dizajnirana za rotaciono kretanje vratila. Zaptivna ivica je prethodno zategnuta zateznom oprugom. Ima spoljni omotač, metalno kućište koje služi za čvrsto i precizno ležanje u ugradnom prostoru. Ovaj tip sadrži usnicu za prašinu protiv uvlačenja prljavštine spolja, tako da je pogodna za aplikacije koje su sklone ulasku prašine i prljavštine iz spoljnog okruženja. Zahteva manju toleranciju instalacionog prostora. Da bi se obezbedio visok nivo statičke nepropustljivosti, preporučuje se da se spoljna školjka osigura specijalnim sprejem ili lepkom za zaptivanje. Zaptivka je standardno dostupna od materijala NBR i FPM. Ostali materijali na upit. Dimenzije za prečnik osovine od 6 mm.

## PREMA ZAHTEVU KUPCA

Moguće su nestandardne dimenzije ili modifikacije profila.

Za modifikovane zaptivače može biti određena minimalna količina porudžbine.