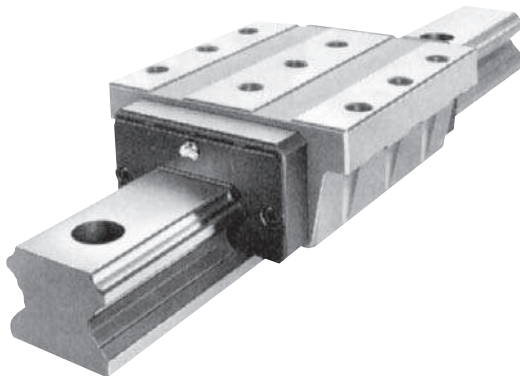


HSR-HA/HSR-HB/HSR-HR

Mit neun (HA/HB) bzw. sechs (HR) Gewindebohrungen

Extra großer Typ

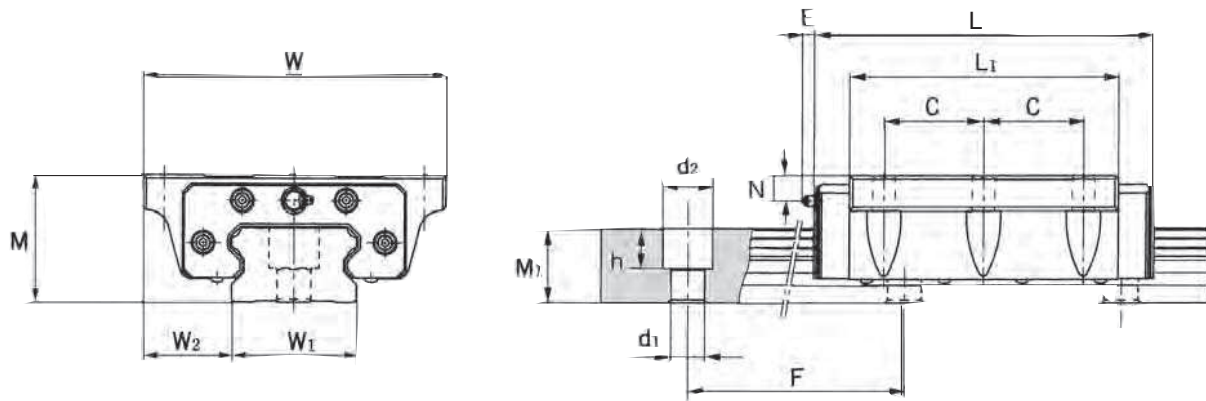


Baugröße ¹⁾	Hauptabmessungen			Abmessungen Führungswagen									
	Höhe M	Breite W	Länge L	B	C	S×ℓ	H	h ₁	L ₁	T	K	N	E
HSR100HA HSR100HB HSR100HR	120	250 250 200	334	110 110 65	100	M18×35 — M18×27	— 20 —	— 23 —	261	35	100	23	16
HSR120HA HSR120HB HSR120HR	130	290 290 220	365	125 125 43	105	M20×38 — M20×30	— 22 —	— 23 —	287	38	110	26,5	16
HSR150HA HSR150HB HSR150HR	145	350 350 266	396	150 150 90	115	M24×40 — M24×35	— 26 —	— 23,5 —	314	40	123	29	16

¹⁾ Zur Zusammensetzung der Bestellbezeichnung siehe S. 232.

²⁾ Siehe S. 240 für Standardschienenlängen.

³⁾ Die zulässigen statischen Momente M_A, M_B und M_C finden Sie auf S. 230.



Einheit: mm

Schmiernippel	Breite W_1 $\pm 0,05$	Abmessungen Führungsschiene ²⁾				Tragzahlen ³⁾		Gewicht	
		W_2	Höhe M_1	Teilung F	$d_1 \times d_2 \times h$	C [kN]	C_0 [kN]	Wagen [kg]	Schiene [kg/m]
B-PT1/4	100	75 75 50	70	210	26×39×32	351	506	32	49
B-PT1/4	114	88 88 53	75	230	33×48×43	429	612	43	61
B-PT1/4	144	103 103 61	85	250	39×58×46	518	728	62	87

