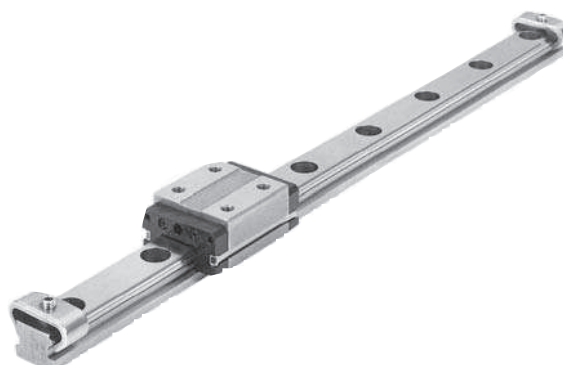


HSR 8, 10 und 12

Korrosionsbeständige Ausführung¹⁾



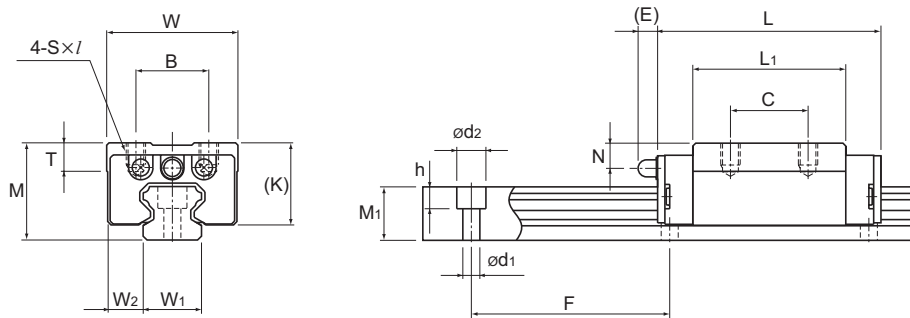
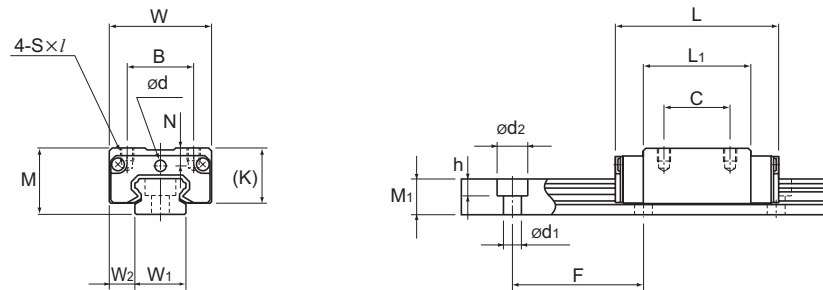
Baugröße ²⁾	Hauptabmessungen			Abmessungen Führungswagen							
	Höhe M	Breite W	Länge L	B	C	S × l	L ₁	T	K	N	E
HSR8R-M	11	16	24	10	10	M2 × 2,5	15	—	8,9	2,6	—
HSR10R-M	13	20	31	13	12	M2,6 × 2,5	20,1	—	10,8	3,5	—
HSR12R-M	20	27	45	15	15	M4 × 4,5	30,5	6	16,9	5,2	4,0

¹⁾ Mit M sind Führungswagen, -schiene und Kugeln aus korrosionsbeständigem Stahl gekennzeichnet. So wird ein größerer Schutz gegen Korrosion und andere Umwelteinflüsse erzielt.

²⁾ Zur Zusammensetzung der Bestellbezeichnung siehe S.232.

³⁾ Siehe S. 240 für Standardschielenlängen.

⁴⁾ Die zulässigen statischen Momente M_A, M_B und M_C finden Sie auf S. 230.



Einheit: mm

Schmiernippel	Abmessungen Führungsschiene ³⁾				Tragzahl ⁴⁾		Gewicht		
	Breite W_1 $\pm 0,05$	W_2	Höhe M_1	Teilung F	$d_1 \times d_2 \times h$	C [N]	C_0 [N]	Wagen [kg]	Schiene [kg/m]
Ø 2,2 Bohrung	8	4	6	20	$2,4 \times 4,2 \times 2,3$	1.080	2.160	0,012	0,3
Ø 2,5 Bohrung	10	5	7	25	$3,5 \times 6 \times 3,3$	1.960	3.820	0,025	0,45
Eintreibnippel PB-107	12	7,5	11	40	$3,5 \times 6 \times 4,5$	4.700	8.530	0,080	0,83