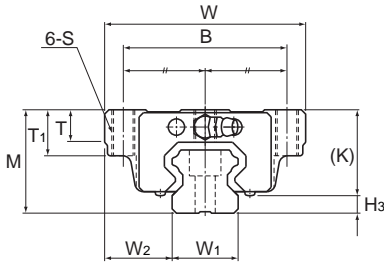
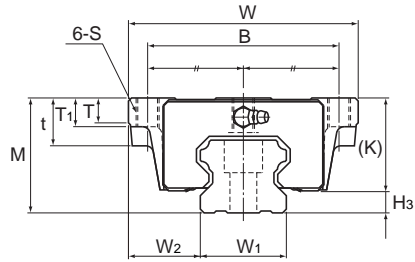


Typen HSR-CA, HSR-CAM, HSR-HA und HSR-HAM



Typen HSR20 bis 35CA/HA/CAM/HAM



Typen HSR45 bis 85CA/HA

Baugröße	Außenabmessungen			Abmessungen Führungswagen										Schmier nippel	H ₃
	Höhe	Breite	Länge	B	C	S	L ₁	t	T	T ₁	K	N	E		
	M	W	L	B	C	S	L ₁	t	T	T ₁	K	N	E		H ₃
HSR 20CA HSR 20CAM	30	63	74	53	40	M6	50,8	—	9,5	10	26	5	12	B-M6F	4
HSR 20HA HSR 20HAM	30	63	90	53	40	M6	66,8	—	9,5	10	26	5	12	B-M6F	4
HSR 25CA HSR 25CAM	36	70	83,1	57	45	M8	59,5	—	11	16	30,5	6	12	B-M6F	5,5
HSR 25HA HSR 25HAM	36	70	102,2	57	45	M8	78,6	—	11	16	30,5	6	12	B-M6F	5,5
HSR 30CA HSR 30CAM	42	90	98	72	52	M10	70,4	—	9	18	35	7	12	B-M6F	7
HSR 30HA HSR 30HAM	42	90	120,6	72	52	M10	93	—	9	18	35	7	12	B-M6F	7
HSR 35CA HSR 35CAM	48	100	109,4	82	62	M10	80,4	—	12	21	40,5	8	12	B-M6F	7,5
HSR 35HA HSR 35HAM	48	100	134,8	82	62	M10	105,8	—	12	21	40,5	8	12	B-M6F	7,5
HSR 45CA HSR 45HA	60	120	139 170,8	100	80	M12	98 129,8	25	13	15	50	10	16	B-PT1/8	10
HSR 55CA HSR 55HA	70	140	163 201,1	116	95	M14	118 156,1	29	13,5	17	57	11	16	B-PT1/8	13
HSR 65CA HSR 65HA	90	170	186 245,5	142	110	M16	147 206,5	37	21,5	23	76	19	16	B-PT1/8	14
HSR 85CA HSR 85HA	110	215	245,6 303	185	140	M20	178,6 236	55	28	30	94	23	16	B-PT1/8	16

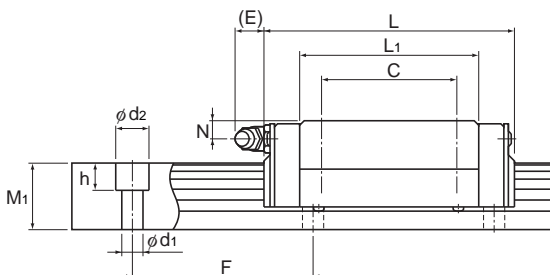
Aufbau der Bestellbezeichnung

HSR25	HA	2	QZ	KKHH	C0	M	+1300L	P	T	M	-II
Bau- größe	Wagentyp	Anzahl der Führungswagen pro Schiene	Mit Schmiersystem QZ	Zubehör für Abdichtung (*1) Symbol für die Vorspannungsklasse (*2) Normal (Kein Symbol) Leichte Vorspannung (C1) Mittlere Vorspannung (C0)	korrosionsbeständiger Stahl Führungswagen	Symbol für Genauigkeitsklasse (*3) Normalklasse (kein Symbol) Hochgenauigkeitsklasse (H) Präzisionsklasse (P) Superpräzisionsklasse (SP) Ultrapräzisionsklasse (UP)	Schielenlänge (mm)	korrosionsbeständiger Stahl- Führungsschiene	Symbol für Führungsschiene mehrfältige Schiene	Anzahl der Schienen für Paralleleinsatz in einer Ebene (*4)	

(*1) Siehe Zubehör zum Schutz gegen Verunreinigungen auf **A1-352**. (*2) Siehe **A1-90**. (*3) Siehe **A1-95**. (*4) Siehe **A1-35**.

Hinweis: Diese Bestellbezeichnung gibt ein Set mit einer Führungsschiene an. Für eine parallele Anordnung von beispielsweise zwei Schienen sind daher zwei Sets erforderlich.

Diese mit dem Schmiersystem QZ ausgestatteten Typen können nicht mit Schmiernippeln ausgerüstet werden.



Einheit: mm

Abmessungen Führungsschiene						Tragzahl		Zulässiges statisches Moment kNm*					Gewicht	
Breite W_1 $\pm 0,05$	W_2	Höhe M_1	Steigung F	$d_1 \times d_2 \times h$	Länge* Max.	C kN	C_0 kN	M_A		M_B		M_C	Führungswagen kg	Führungsschiene kg/m
								1 Wagen	2 Wagen	1 Wagen	2 Wagen	1 Wagen		
20	21,5	18	60	$6 \times 9,5 \times 8,5$	3000 (1480)	13,8	23,8	0,19	1,04	0,19	1,04	0,201	0,35	2,3
20	21,5	18	60	$6 \times 9,5 \times 8,5$	3000 (1480)	21,3	31,8	0,323	1,66	0,323	1,66	0,27	0,47	2,3
23	23,5	22	60	$7 \times 11 \times 9$	3000 (2020)	19,9	34,4	0,307	1,71	0,307	1,71	0,344	0,59	3,3
23	23,5	22	60	$7 \times 11 \times 9$	3000 (2020)	27,2	45,9	0,529	2,74	0,529	2,74	0,459	0,75	3,3
28	31	26	80	$9 \times 14 \times 12$	3000 (2520)	28	46,8	0,524	2,7	0,524	2,7	0,562	1,1	4,8
28	31	26	80	$9 \times 14 \times 12$	3000 (2520)	37,3	62,5	0,889	4,37	0,889	4,37	0,751	1,3	4,8
34	33	29	80	$9 \times 14 \times 12$	3000 (2520)	37,3	61,1	0,782	3,93	0,782	3,93	0,905	1,6	6,6
34	33	29	80	$9 \times 14 \times 12$	3000 (2520)	50,2	81,5	1,32	6,35	1,32	6,35	1,2	2	6,6
45	37,5	38	105	$14 \times 20 \times 17$	3090	60 80,4	95,6 127	1,42 2,44	7,92 12,6	1,42 2,44	7,92 12,6	1,83 2,43	2,8 3,3	11
53	43,5	44	120	$16 \times 23 \times 20$	3060	88,5 119	137 183	2,45 4,22	13,2 21,3	2,45 4,22	13,2 21,3	3,2 4,28	4,5 5,7	15,1
63	53,5	53	150	$18 \times 26 \times 22$	3000	141 192	215 286	4,8 8,72	23,5 40,5	4,8 8,72	23,5 40,5	5,82 7,7	8,5 10,7	22,5
85	65	65	180	$24 \times 35 \times 28$	3000	210 282	310 412	8,31 14,2	45,6 72,5	8,31 14,2	45,6 72,5	11 14,7	17 23	35,2

Hinweis: Symbol M gibt an, dass korrosionsbeständiger Stahl für den Führungswagen, die Führungsschiene und die Kugeln verwendet wird. Mit diesem Symbol gekennzeichnete Typen sind daher hoch korrosions- und umweltbeständig.

Die maximale Länge unter "Länge*" gibt die maximale Standardlänge einer Führungsschiene an. (Siehe [1-88](#)).

Zulässiges statisches Moment*: 1 Wagen: Zulässiges statisches Moment mit einem Führungswagen

2 Wagen: Zulässiges statisches Moment mit zwei eng zusammengesetzten Führungswagen