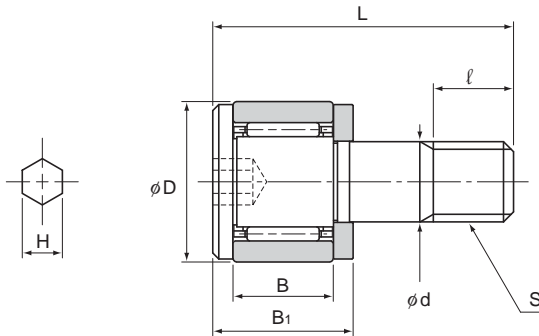


# Kompakte Kurvenrollen mit Außenring Typen CFS-A, CFS-MA (korrosionsbeständiger Stahl)



Zapfen- durchmesser	Baugröße	Hauptabmessungen							Anschlussmaße f (Min.)
		Außendurch- messer	Mit Gewinde	Overall length		Gesam- tlänge			
d	Baugröße	D	S	B	B <sub>1</sub>	L	ℓ	H	
2,5	CFS 2.5-A	5	M2,5 × 0,45	3	4,5	9,5	2,5	0,9	4,8
3	CFS 3-A	6	M3 × 0,5	4	5,5	11,5	3	1,5	5,8
4	CFS 4-A	8	M4 × 0,7	5	7	15	4	2	7,7
5	CFS 5-A	10	M5 × 0,8	6	8	18	5	2,5	9,6
6	CFS 6-A	12	M6 × 1,0	7	9,5	21,5	6	3	11,6

## Aufbau der Bestellbezeichnung

**CFS3 V M -A**

Baugröße

Kein Symbol: Mit Käfig

V: Vollrollige Ausführung

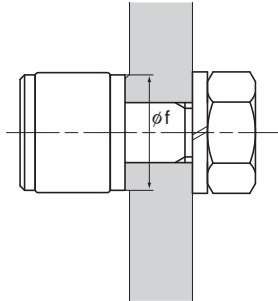
Kein Symbol: Wälzagerstahl

M: korrosionsbeständiger Stahl

Zapfenkopf mit Innensechskant

Hinweis1: Typ CFS ist nur mit Ausführungen mit zylindrischem Außenring ohne Dichtungen und mit Zapfenkopf-Innensechskant kompatibel.

Hinweis2: Die vollrollige Ausführung ist für die Zapfendurchmesser 2,5 bis 6 verfügbar.



Einheit: mm

	Tragzahl				Max. zulässige Belastung $F_0$ kN	Tragkraft des Systems Zylindrischer Außenring kN	Masse	
	Mit Käfig		Vollrollig				Mit Käfig g	Vollrollig g
	C kN	$C_0$ kN	C kN	$C_0$ kN				
	0,41	0,335	1	1,08	0,26	0,3	1	1
	0,63	0,61	1,37	1,77	0,36	0,48	2	2
	1,08	1,08	2,35	3,04	0,78	0,77	4	4
	1,57	1,86	3,14	4,71	1,42	1,18	7	7
	2,06	2,16	4,61	6,27	2,11	1,54	13	13